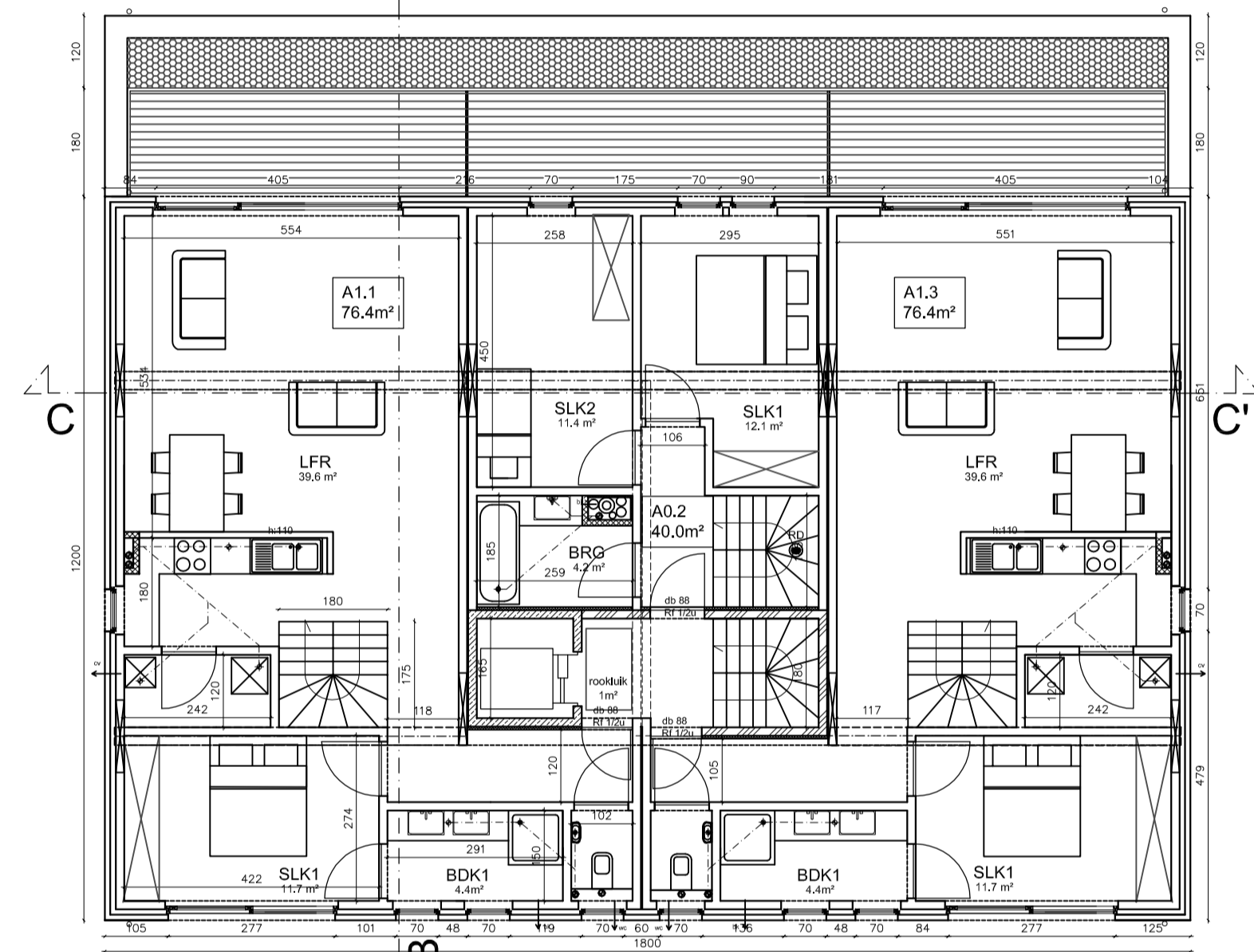
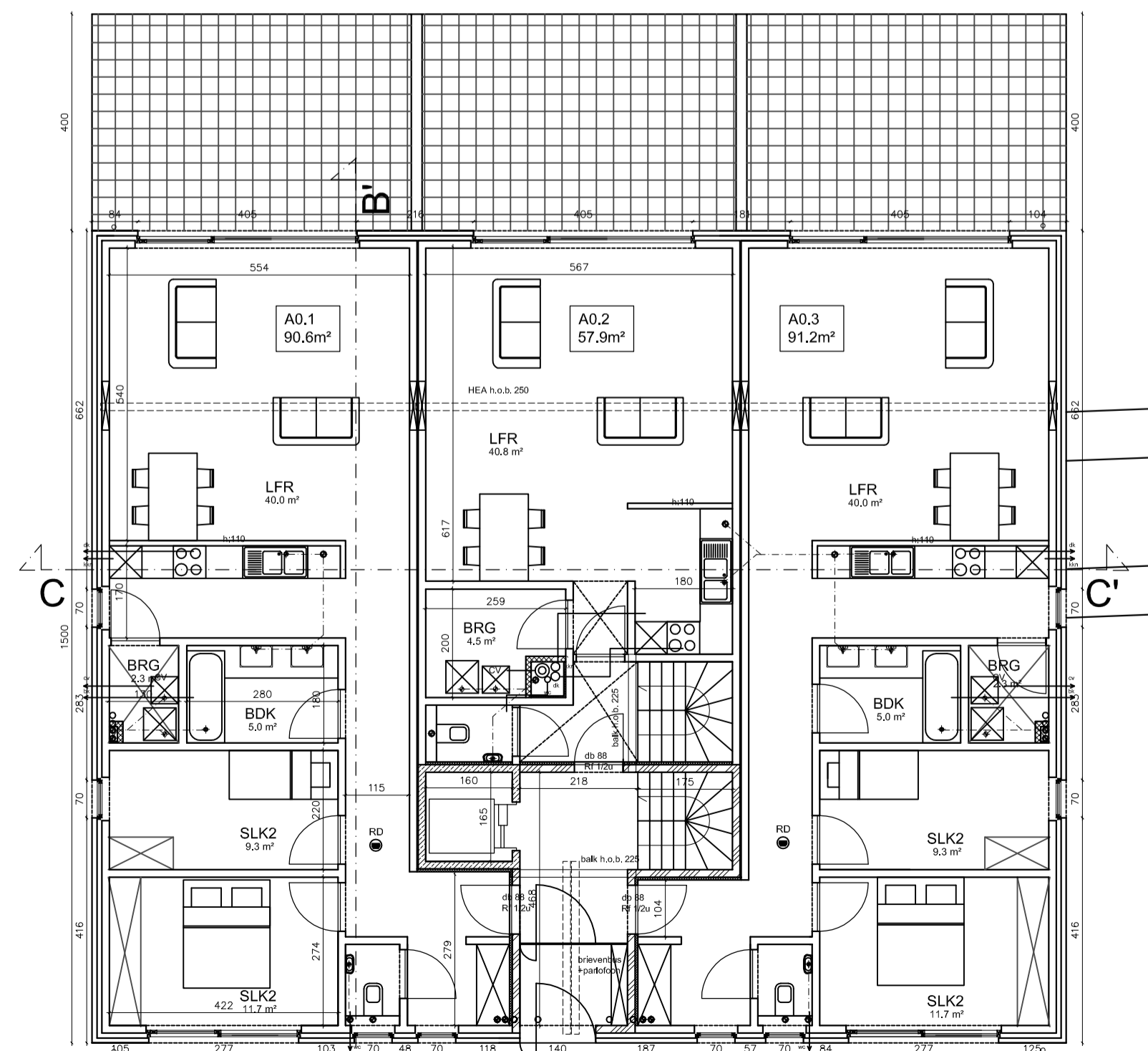


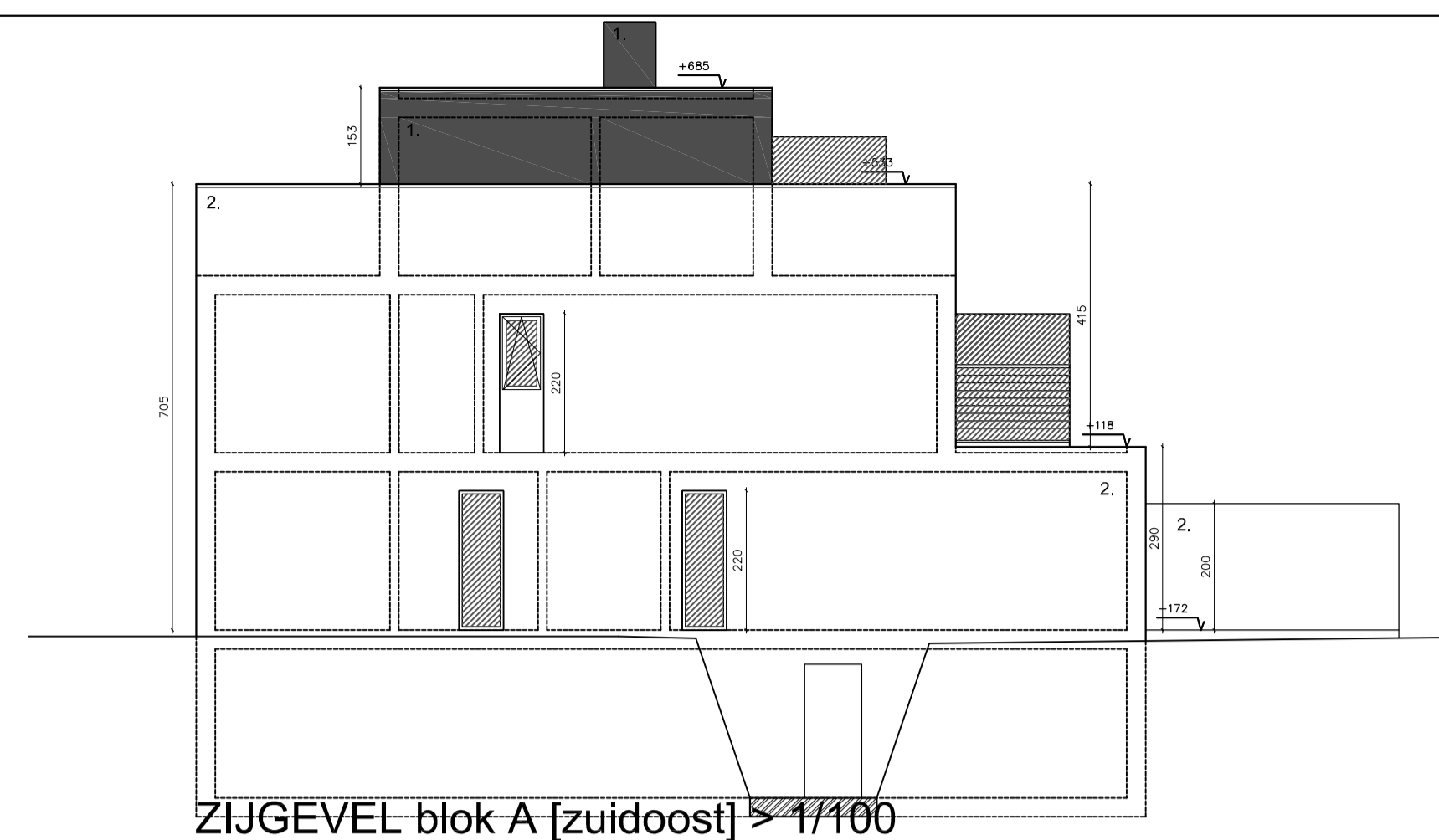
2de VERDIEPING blok A > 1/100



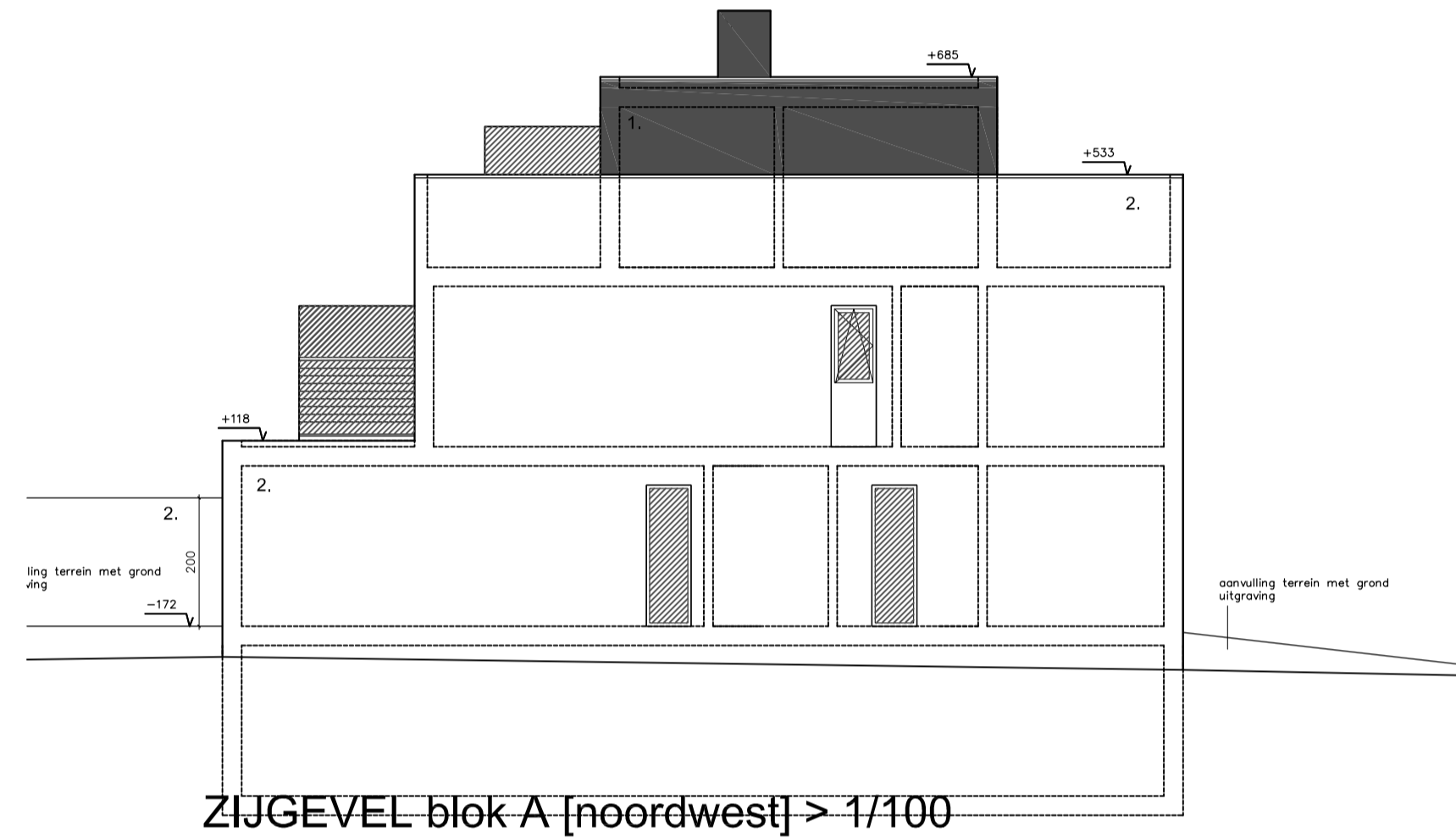
1ste VERDIEPING blok A > 1/100



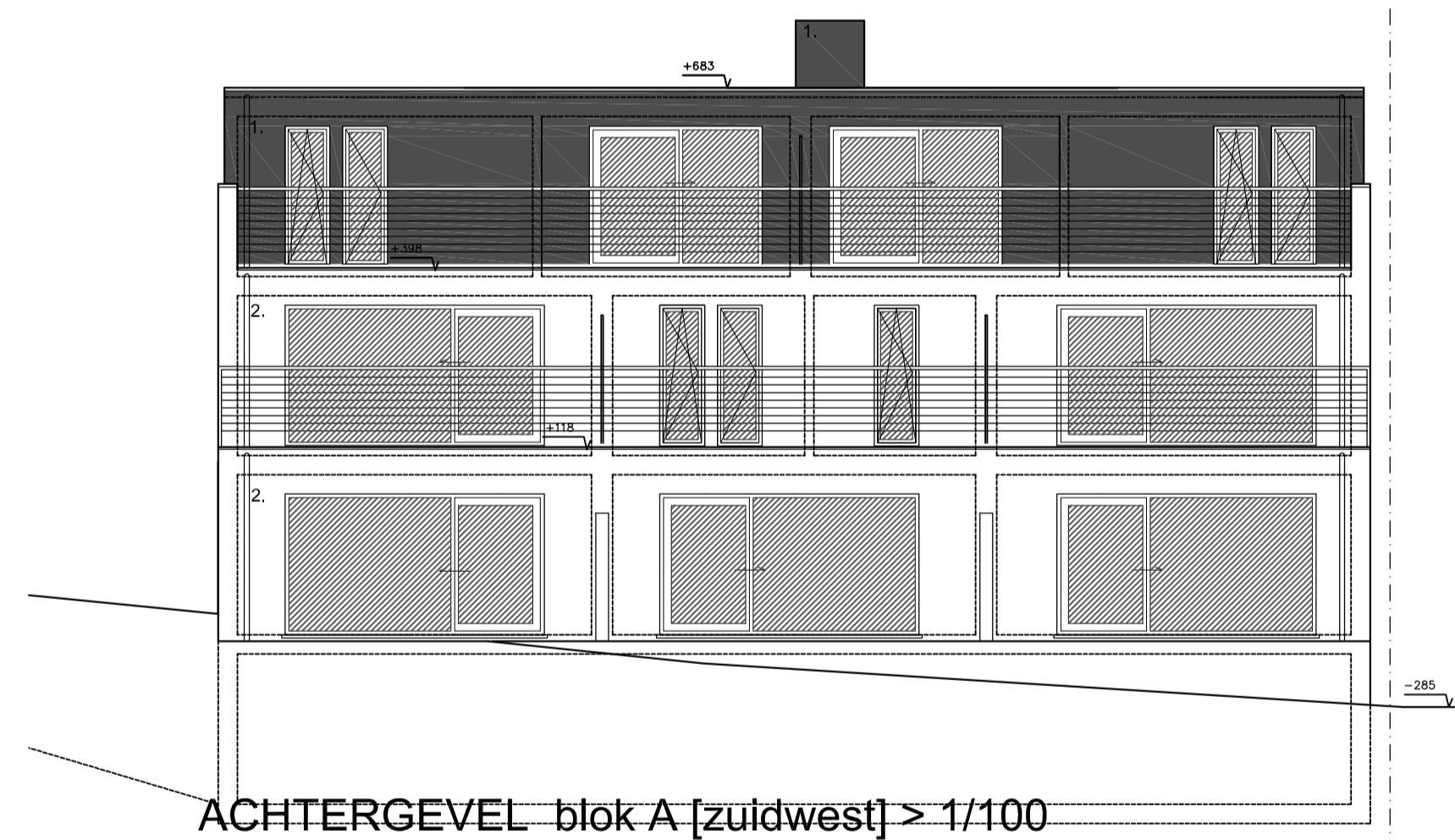
GELIJKVLOERS blok A > 1/100



ZIJGEVEL blok A [zuidoost] > 1/100



ZIJGEVEL blok A [noordwest] > 1/100



ACHTERGEVEL blok A [zuidwest] > 1/100



VOORGEVEL blok A [noordoost] > 1/100

PLAN SAMEN TE LEZEN MET STUDIE EN BEREKENINGEN
INGENIEUR EN STUDIES AANNEMERS

LFR = Leefruimte
KKN = Keuken
SLK = Slaapkamer
BDK = Badkamer
BRG = Berging
CV= gaswandgenerator
(gesloten systeem)
vt = ventilatie
dr = droogkast
da = dampkap

TRAPKOKER
> De trappen hebben een leuning.
> Circulatiekoker is bovenaan voorzien van rookluik (min 1m²)

!Afmetingen deublad: hoogte 211, breedte 83, tenzij anders vermeld!

gevels

1. anthraciet genuanceerde façadesteen
2. lichtgrijs genuanceerde façadesteen
3. aluminium schrijnwerk, lichtgrijs
4. blauwe hardsteen
5. profielglas
6. borstweringen in gemoffeld staal, lichtgrijs
7. Hemelwaterafvoeren in zink
8. dakrand: alu-profiel

Het hele gebouw is voorzien van:

- > Branddetectiesysteem - automatisch alarm
- > Manueel alarmsysteem bij brand
- > draagbare snelblussers

- > Alle structurele elementen en vloeren nivo -1, nivo 0, nivo +1, nivo +2 = Rf 1u
- > Structuur dak stabiliteit bij brand = 1/2u
- > Doorvoeringen door wanden en uitzetvoegen hebben dezelfde Rf als wanden
- > Rf-deuren zijn BENOR-Atg gelabeld
- > Alle deuren in het trappenhuis zijn zelfsluitend en Rf = 1/2u

- RD rookdetector
- > Blussers van 6kg op gelijkvloers en 2de verdieping
- > Branddrukknop op gelijkvloers en aan nooduitgang

LEGENDE - Grondplannen

- ytongwand
- Betonnen wand of kolom
- minerale wol / thermogyp
- Metselwerk
- Façadesteen
- zichtbare betonsteen

BOUWAANVRAAG BIJ HET GEMEENTEBESTUUR VAN, EN TE
PROVINCIE VLAAMS BRABANT
GEMEENTE ASSE

GEPLANEDE WERKEN OF HANDELINGEN
afbraak van vrijstaande woning met schuur en bouw van een winkelruimte, 12 appartementen, 7 duplex-appartementen en een ondergrondse parkeergarage

LIGGING VAN HET GOED
Hoek Pastoriestraat - Dorpsstraat, Relegem
PROVINCIE VLAAMS BRABANT
kad:Sectie B, nr. 80m, 76l, deel 79m

OPDRACHTGEVER (AANVRAGER) EN WOONPLAATS
BVBA KARAD, waarvoor optreedt dhr. K. Lombaert
Reekstraat 14
1731 Relegem

PLANNEN OPGEMAAKT DOOR
Architect Lies Boelaert
ingeschreven op de tabel van de Orde van
Architecten van de provincie Oost-Vlaanderen

DE ARCHITECT	DE AANNEMER	DE OPDRACHTGEVER(S)
INHOUDSTABEL BOUWPLANNEN PLANNUMMER 1 PLANNUMMER 2 PLANNUMMER 3 PLANNUMMER 4 blok A: niveau 0 niveau +1 niveau +2 voorgevel achtergevel zijgevels PLANNUMMER 5		

UPDATE PLAN VOLGENS INDEX

architect ontwerp
lies boelaert
Kasteellaan 60, 9000 Gent
Tel 0475-76.24.91 Fax 09-239.02.60
info@liesboelaert.be

architect werfopvolging
liesbet denys
Helbaan 57, 1740 TERNAT
Tel 0477-75.19.41 Fax 02-582.97.15
liesbetdenys@rol.be

DOSSIER	PLANFASE
PRIN	UV
PLANNUMMER 4/5	INDEX H05 200109